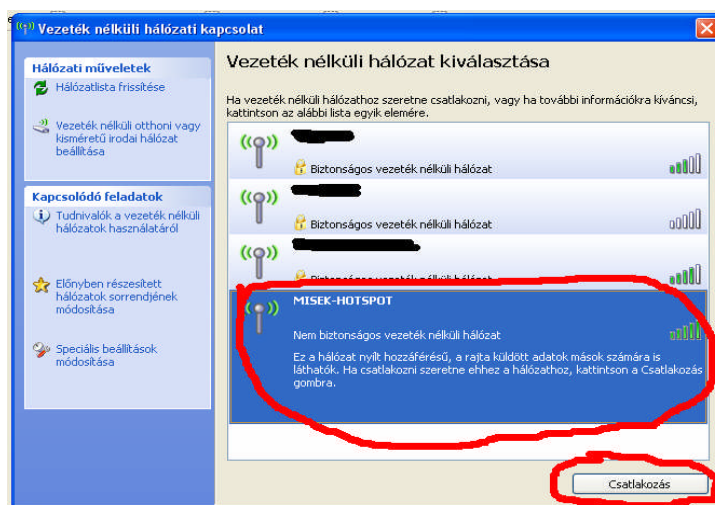


# **TÁJÉKOZTATÓ**

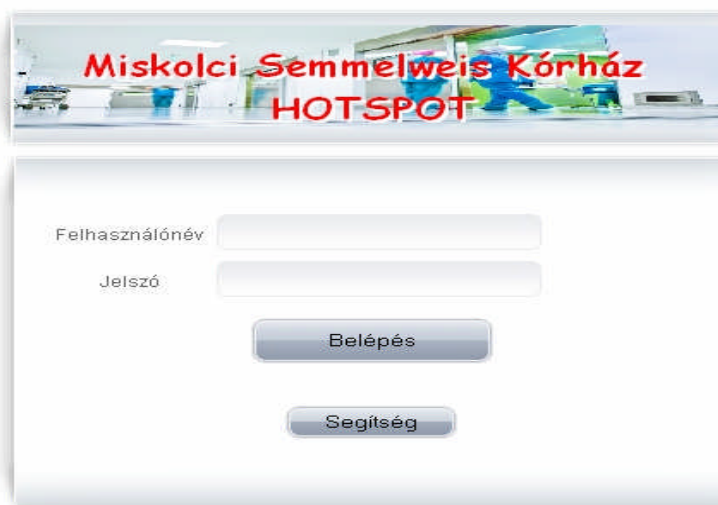
**Kórházi internethasználat**  
**betegek részére**

## Felhasználási-, rendszerhasználati segédlet:

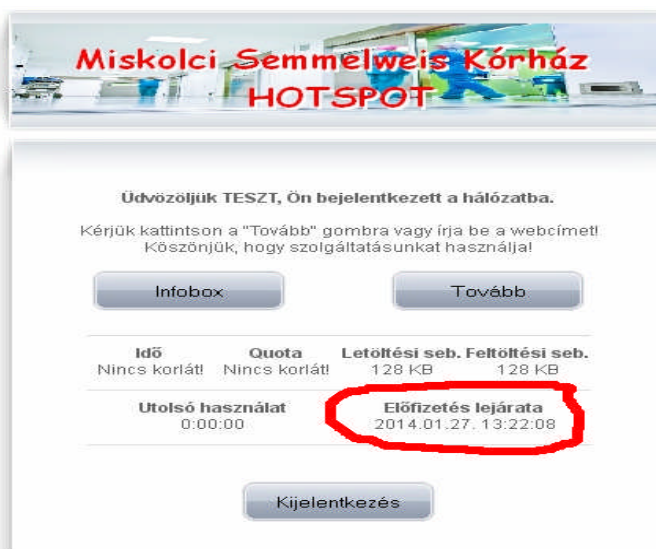
1. Internetjegy váltása a beteg vagy hozzátartozója által a pénztárban.
2. A beteg saját wifi eszközével (laptop, telefon vagy táblagép) megkeresi a kapcsolódási pontot. A kapcsolatok MISEK-HOTSPOT néven lesznek láthatóak.



3. Sikeres csatlakozás után az eszközön elindított webböngésző megnyitja a bejelentkező oldalt. Itt kell megadni a jeyen szereplő felhasználói adatokat.



4. A „Belépés” gombra kattintva látható a jegy érvényességének lejárat ideje, majd a „Tovább” gombra kattintva használható az internet.



5. Internetes tevékenység inaktivitása esetén a rendszer a felhasználót 120 perc után automatikusan kilépteti, ilyen esetben újra be kell jelentkezni.
6. Ugyanazon felhasználói adatokkal azonos időben CSAK egy eszközről lehet csatlakozni!
7. A jegy elvesztése vagy a jegyen található felhasználói adatok illetéktelenek kezébe kerülése esetén az internetjegy pótlására csak térítés ellenében van lehetőség!

### **Jegyárak:**

- 1 napos: 600 Ft**
- 2 napos: 1200 Ft**
- 5 napos: 2500 Ft**
- 10 napos: 4500 Ft**

Fentiekől eltérő napszámú igény esetén a jegyek megfelelő kombinációban való megvásárlásával történik az előfizetés. Ebben az esetben a beteg több felhasználónévvel és jelszóval rendelkezik, az aktivált jegy lejáratát után egy másik jegy adataival használhatja tovább az internetet.

Fontos, hogy az aktuális jegy lejáratát előtt a beteg ne aktiváljon másik jegyet! Minden jegy az első bejelentkezéstől kezdve használható az azon feltüntetett ideig.